



西藏某矿区铅锌矿开采工程项目 项目申请报告案例

编制单位：北京尚普信息咨询有限公司

联系电话：010-82885739 传真：010-82885785

邮编：100083 邮箱：hfchen@shangpu-china.com

北京总公司：北京市海淀区北四环中路 229 号海泰大厦 1118 室

网址：<http://plan.cu-market.com.cn/>

<http://www.shangpu-china.com/>

项目名称：西藏某矿区铅锌矿开采工程项目申请报告

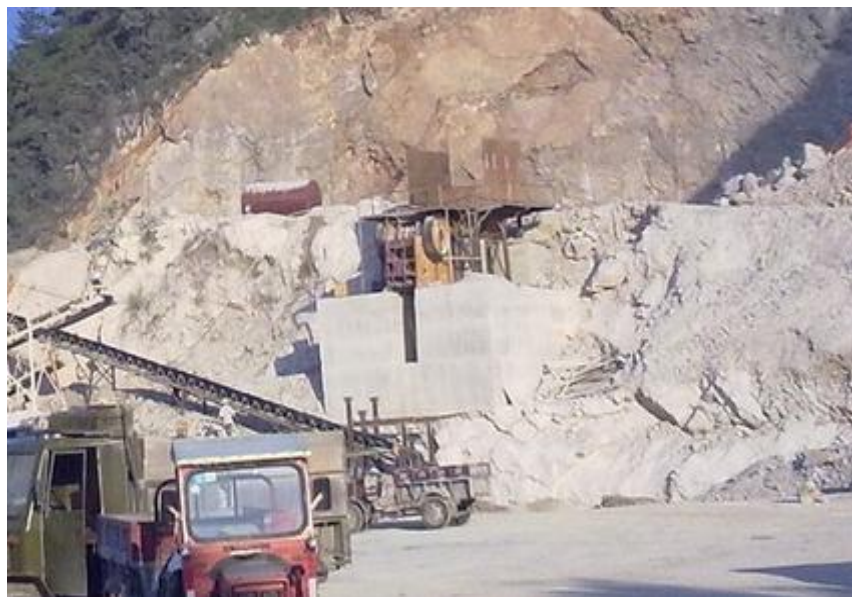
项目性质：新建

政策背景：

西藏凸显矿产资源丰富与矿产开发水平低下的矛盾据国家发展和改革委员会宏观院信息咨询中心专家曾澜介绍，青藏铁路建设将改善西藏矿业发展的条件，必将促进西藏与内地(首先是与西北地区)之间的经济社会联系，为西藏丰富的矿产资源开发利用和工业化创造新的发展环境。同时，西藏自治区“十一五”时期经济社会发展总体思路明确指出：西藏拥有丰富的矿产资源。长期以来，由于受到交通运输条件的限制，西藏的矿业发展不具优势，随着青藏铁路的建设开通，西藏的矿业开发将进入一个加快发展时期。

土地利用：

拟建项目所在地的土地以草为主，用地面积约为 20.00 hm²。在土地利用方面，采矿工业场地占地 0.75hm²、排土场占地面积 0.42hm²、炸药库占地 0.40hm²，修建矿山公路占地 0.33 hm²；选矿工业场地占地 2.00hm²，尾矿库占地 16.00 hm²。符合因地制宜、集约用地、少占耕地、减少拆迁移民的原则，符合有效使用土地的要求。



西藏某矿区铅锌矿开采工程项目

经济影响:

按照 25 万吨/年生产规模和目前市场行情,企业投产后,静态投资回收期为 3.6a, 回报率为 100%。目前矿山正在进行进一步的勘探工程,资源量如有较大突破。

通过项目可行性研究,对采选工程项目评价作出如下结论:

该项目年平税后利润总额为 7368.432 万元,说明该项目的静态投资效益是比较好的;在 12% 的折现率水平下,该项目全投资财务净现值为 10611.52 万元,这说明项目本身有较好的动态投资效益;另外,该项目全静态投资回收期(含建设期 2 年)为 3.6 年,这说明该项目还有较强的投资回收能力。

社会影响:

按年生产 25 万吨矿石规模,矿山经济合理服务年限为 15 年,资源优势明显。此外,在矿区范围加强地质找矿工作,对新发现矿化体地段开展普查和详查工作,扩大矿区远景资源量,提供可供开发利用的矿产资源后备基地。

通过矿床静态经济评价,初步认为矿区具备矿山建设的内、外部条件,概略评价结果表明,满足生产规模和投资力度,年净利润为 7368.432 万元,年上交国家各种税费 2432.840 万元,同时可安排劳动力 300 余人。

矿区采选工程项目不仅能为当地财政上交税收,还可带动当地的修理、运输、商品供应市场,同时可改善当地交通条件,为当地群众增加收入,使当地农牧民早日脱贫致富。

尚普咨询各地联系方式

北京总部：北京市海淀区北四环中路 229 号海泰大厦 1118 室

联系电话：010-82885739 13671328314

河北分公司：河北省石家庄市长安区广安大街 16 号美东国际 D 座 601 室

联系电话：0311-86062302 0311-80775186 15130178036

山东分公司：山东省济南市历下区泉城路 180 号齐鲁国际大厦 D 座 8 层

联系电话：0531-61320360 0531-82861936 13678812883

天津分公司：天津市和平区南京路 235 号河川大厦 A 座 16 层

联系电话：022-87079220 022-58512376 13920548076

江苏分公司：江苏省南京市秦淮区汉中路 169 号金丝利国际大厦 13 层

联系电话：025-86870380 18551863396

上海分公司：上海市浦东区新区商城路 800 号斯米克大厦 606 室

联系电话：021-51860656 18818293683

西安分公司：西安市高新区科技五路北橡树星座 B 座 2602 室

联系电话：029-89574916 15114808752

深圳分公司：深圳市南山区南山大道 1153 号天源大厦 A 座 1602 室

联系电话：0755-61285630 13530888576