



浙江省某教育网络系统开发项目 商业计划书案例

编制单位：北京尚普信息咨询有限公司

联系电话：010-82885739 传真：010-82885785

邮编：100083 邮箱：hfchen@shangpu-china.com

北京总公司：北京市海淀区北四环中路 229 号海泰大厦 1118 室

网址：<http://plan.cu-market.com.cn/>

<http://www.shangpu-china.com/>

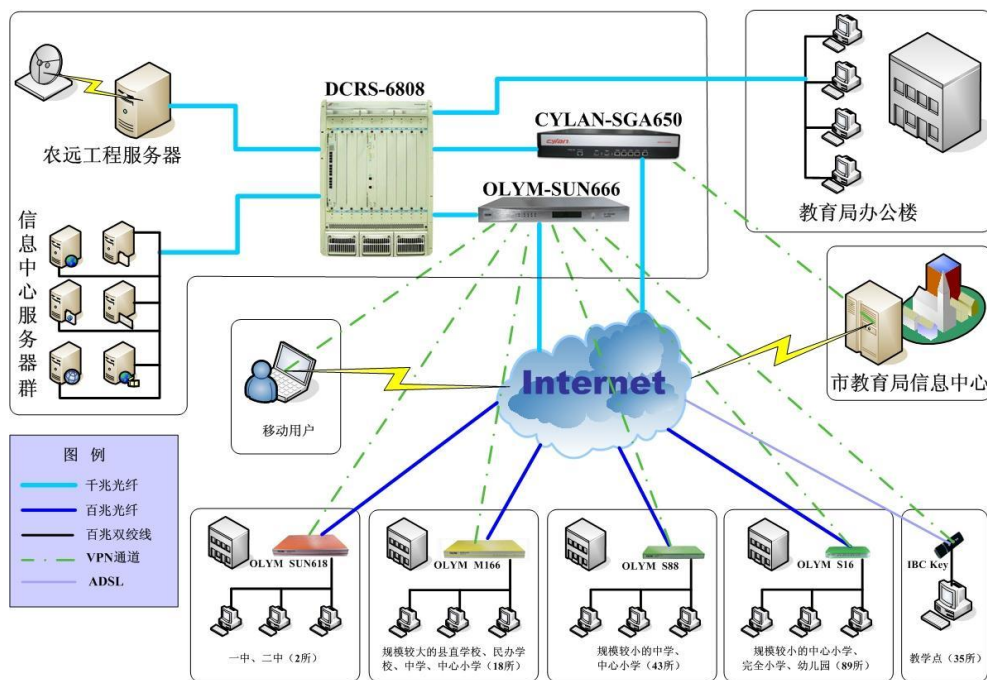
项目名称：浙江省某教育网络系统开发项目商业计划书

项目产品竞争力分析：

公司 3 个产品线全面覆盖教育软件市场，可以全方位满足用户需求；创新性的龙头产品（《资源库&平台》、《城域教育网》）占据教育软件前沿；传统产品（校办、备课、家教）成熟、稳定。本公司产品在技术、性能、价格、质量等方面，具有显著的竞争优势。

营销方案：

教育软件市场的营销方式，依目标市场群体特征而有所不同。学校用户市场一般采用直接销售、代理销售和集团销售方式；教育管理部门用户可采用直销、集团销售、投资性销售；学生家庭用户一般采取店头销售、展会销售。



浙江省某教育网络系统开发项目

项目优势分析：

经过综合分析，本项目主要存在下面的优势：

联系电话：010-82885739 传真：010-82885785

北京总部：北京市海淀区北四环中路 229 号海泰大厦 1118 室

(1) 技术优势：项目没有从单机产品起步，而是直接进入了网络时代，产品直接在校园网和 Internet 上使用；

(2) 产品优势：产品有机结合在一起，可以实现资源共享和统一性，采用统一的 B/S 结构，使得用户使用操作更简单，而将来软件维护服务量也会减轻很多，这样将大大提高用户的满意度。

(3) 服务优势：……

(4) 管理优势：……

投资收益：

本目前五年累计销售收入为 57545 万元，净利润 23464 万元。

图表 1：项目销售收入表

类型	产品线	第一年	第二年	第三年	第四年	第五年	合计
局域网 产品线	学校产品线	1200	2400	4200	4800	6600	19200
	教委产品线		50	100	200	250	600
家庭	家庭产品线		500	2000	3000	4500	10000
城域网 产品线	学校用户	120	250	875	1000	1500	3745
	教委用户	50	100	350	400	600	1500
	家庭用户	750	1500	5250	6000	9000	22500
销 售 收 入 合 计		2120	4800	12775	15400	22450	57545

项目风险：

项目主要存在的风险是技术风险和服务风险，一旦项目建设的平台跟不上实际需要，就会被竞争淘汰。因此，项目应加大在技术和服务上的不断创新和改造，争取对教育资源要能实时更新，满足需求。

联系电话：010-82885739 传真：010-82885785

北京总部：北京市海淀区北四环中路 229 号海泰大厦 1118 室

尚普咨询各地联系方式

北京总部：北京市海淀区北四环中路 229 号海泰大厦 1118 室

联系电话：010-82885739 13671328314

河北分公司：河北省石家庄市长安区广安大街 16 号美东国际 D 座 6 层

联系电话：0311-86062302 0311-80775186 15130178036

山东分公司：山东省济南市历下区泉城路 180 号齐鲁国际大厦 D 座 8 层

联系电话：0531-61320360 0531-82861936 13678812883

天津分公司：天津市和平区南京路 235 号河川大厦 A 座 16 层

联系电话：022-87079220 022-58512376 13920548076

江苏分公司：江苏省南京市秦淮区汉中路 169 号金丝利国际大厦 13 层

联系电话：025-86870380 18551863396

上海分公司：上海市浦东区新区商城路 800 号斯米克大厦 606 室

联系电话：021-51860656 18818293683

西安分公司：西安市高新区科技五路北橡树星座 B 座 2602 室

联系电话：029-89574916 15114808752

广东分公司：广州市天河区林和西路 157 号保利中汇广场 A 座 9 层

联系电话：020-84593416 13527831869

联系电话：010-82885739 传真：010-82885785

北京总部：北京市海淀区北四环中路 229 号海泰大厦 1118 室